

城市空间结构的演变与发展

新山宽柔中学翁诗华老师





城市的组成





组成一座城市的基本是？

城市的组成



商业区



住宅区



工业区

商业
区

互相依赖

住宅
区

工业
区



土地の利用



土地利用的分区

地价

交通易达性

城市的内部空间结构

每一座城市的核心

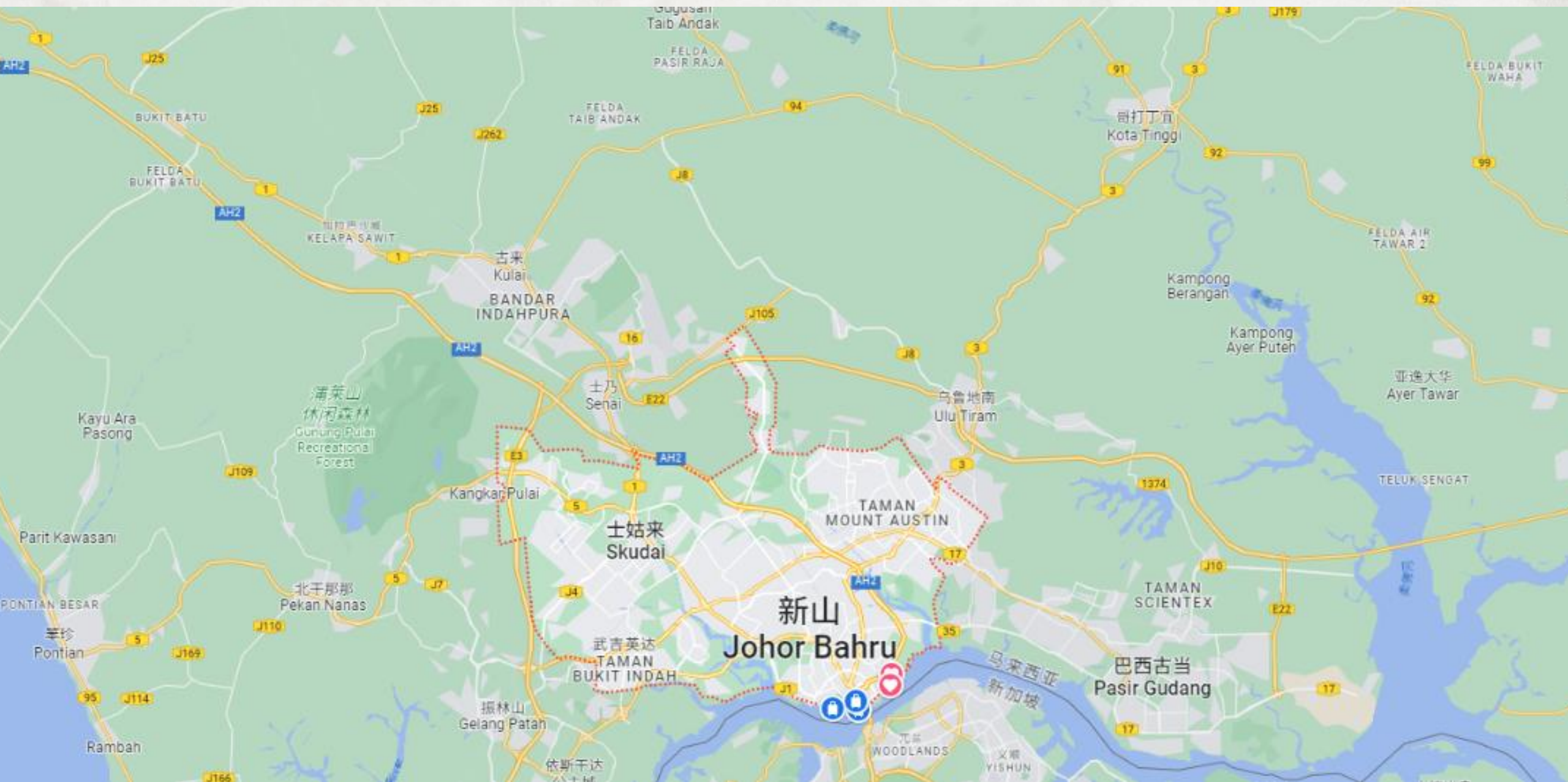


所谓的CBD

在各功能分区的土地利用中，强调CBD在城市发展中的主导地位。







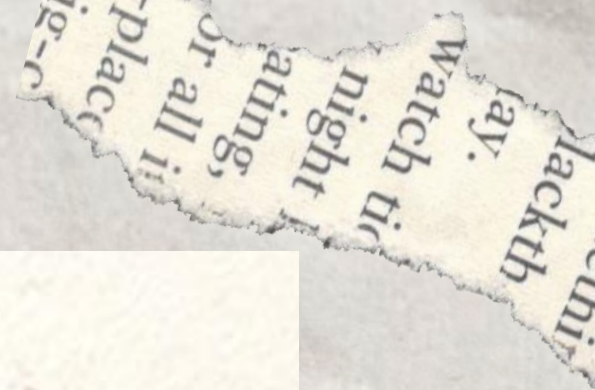
中心商业区的特性

位于市中心或附近地区

地价较高

交通易达性最佳

为获利较多的高级零售业、服务业集中之地。



城市内部空间
结构模式

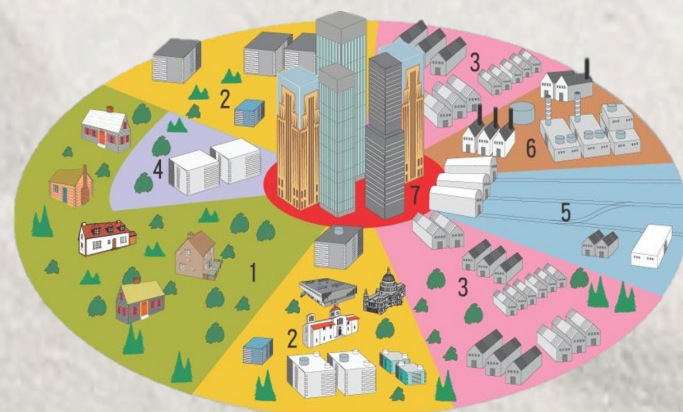


结构的分类

根据城市内部土地利用的分区分类。



同心圆



扇形



多核心

同心圆模式

由数个同心圆所组成，
由中心商业区向外发展



第一环 (中心商业区CBD)

- ✓ 主导作用
- ✓ 集约
- ✓ 地价高
- ✓ 房屋空间小，高楼大厦为主
- ✓ 日间人口多、夜间人口少



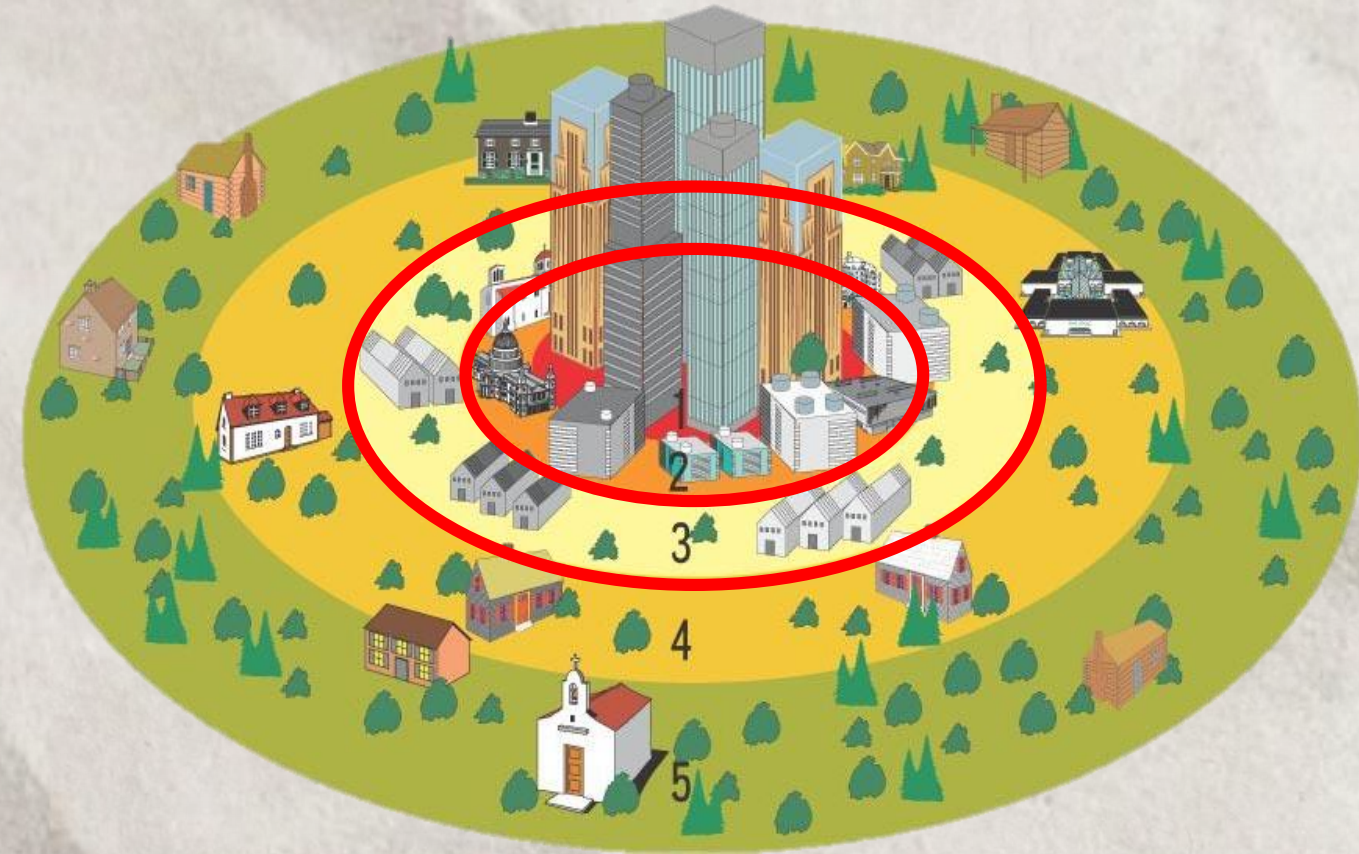
第二环 (过渡带)

- ✓ 工业区+住宅
- ✓ 环境质量较差
- ✓ 用地小，分布密集，生产供CBD。



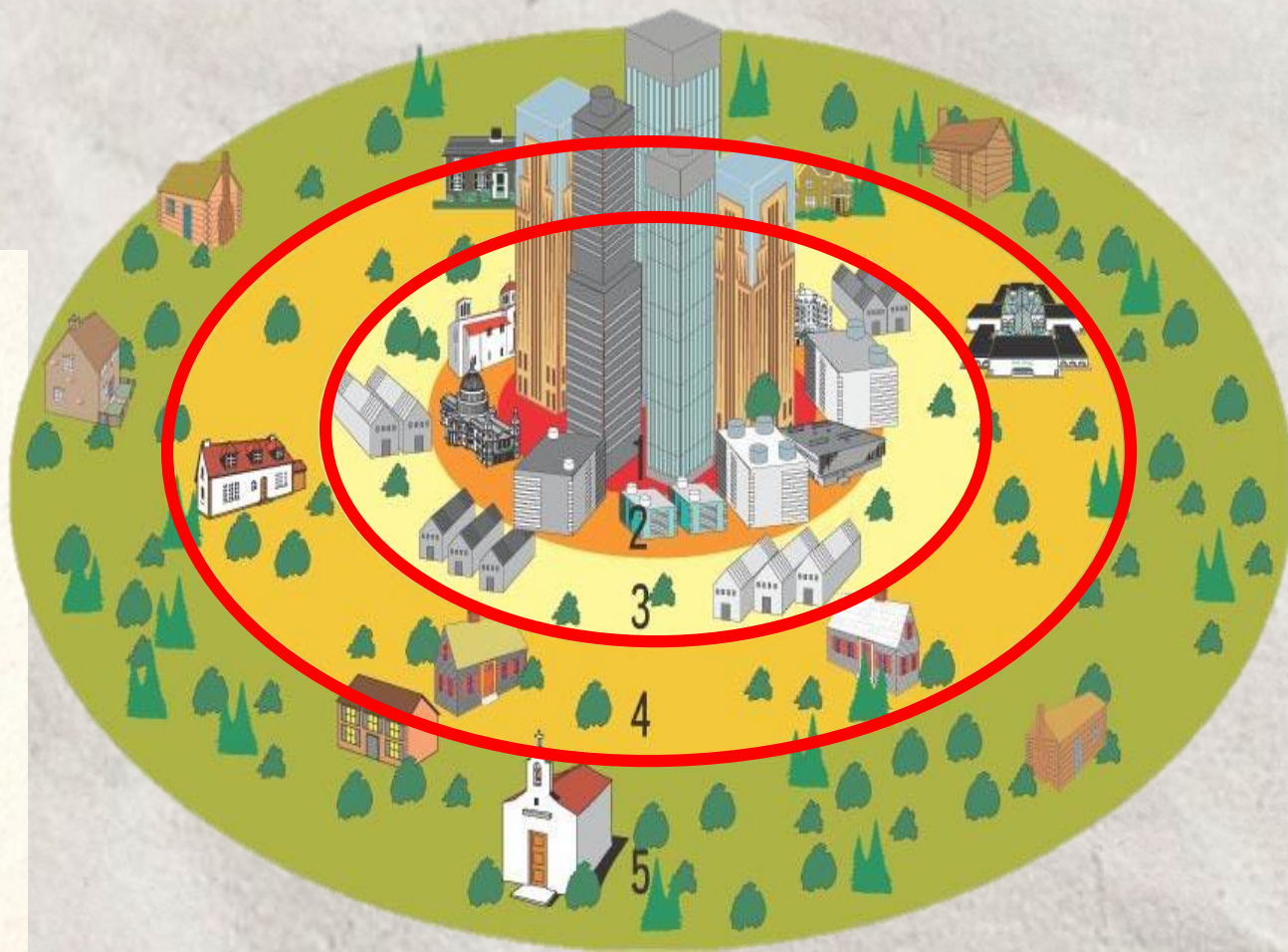
第三环 (低级住宅区)

- ✓ 工人阶级为主
- ✓ 多层住宅
- ✓ 靠近工作地点，方便工作



第四环 (高级住宅区)

- ✓ 中产阶级
- ✓ 可负担较多交通成本
- ✓ 追求良好生活环境



第五环 (通勤带)

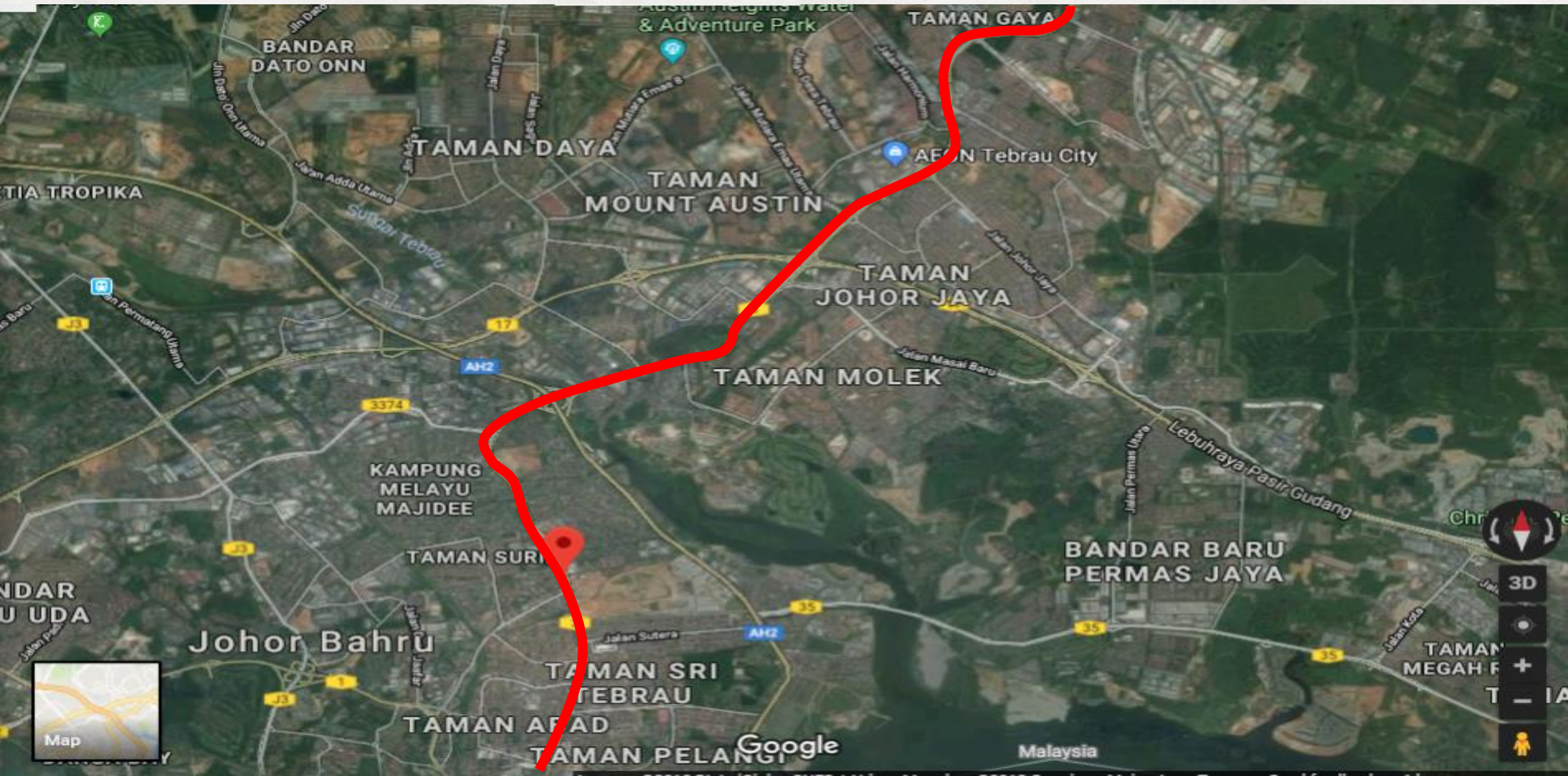
- ✓ 地价较低
- ✓ 每日通勤于城市及郊区之间。



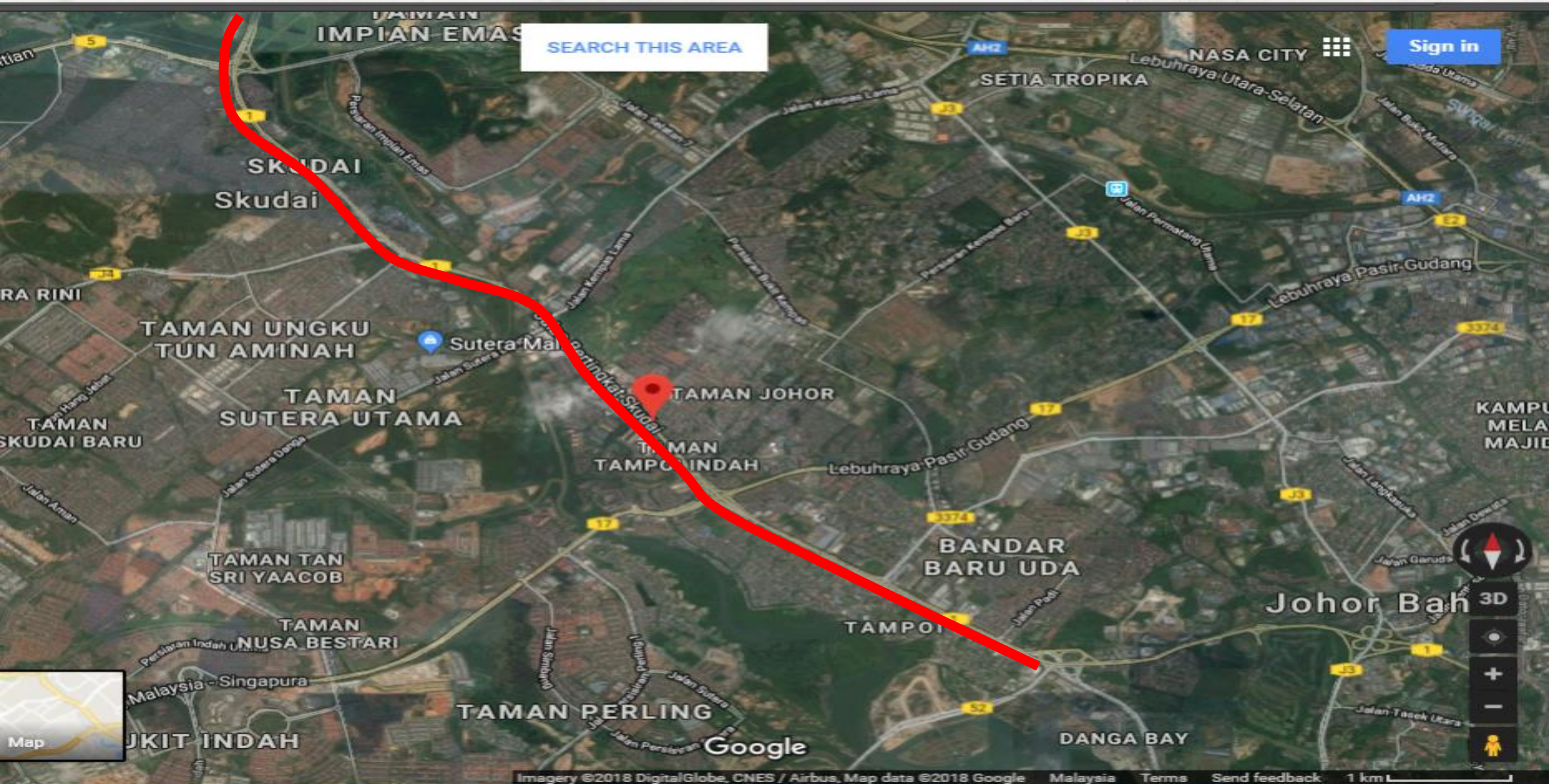
新山市区主要交通路线：



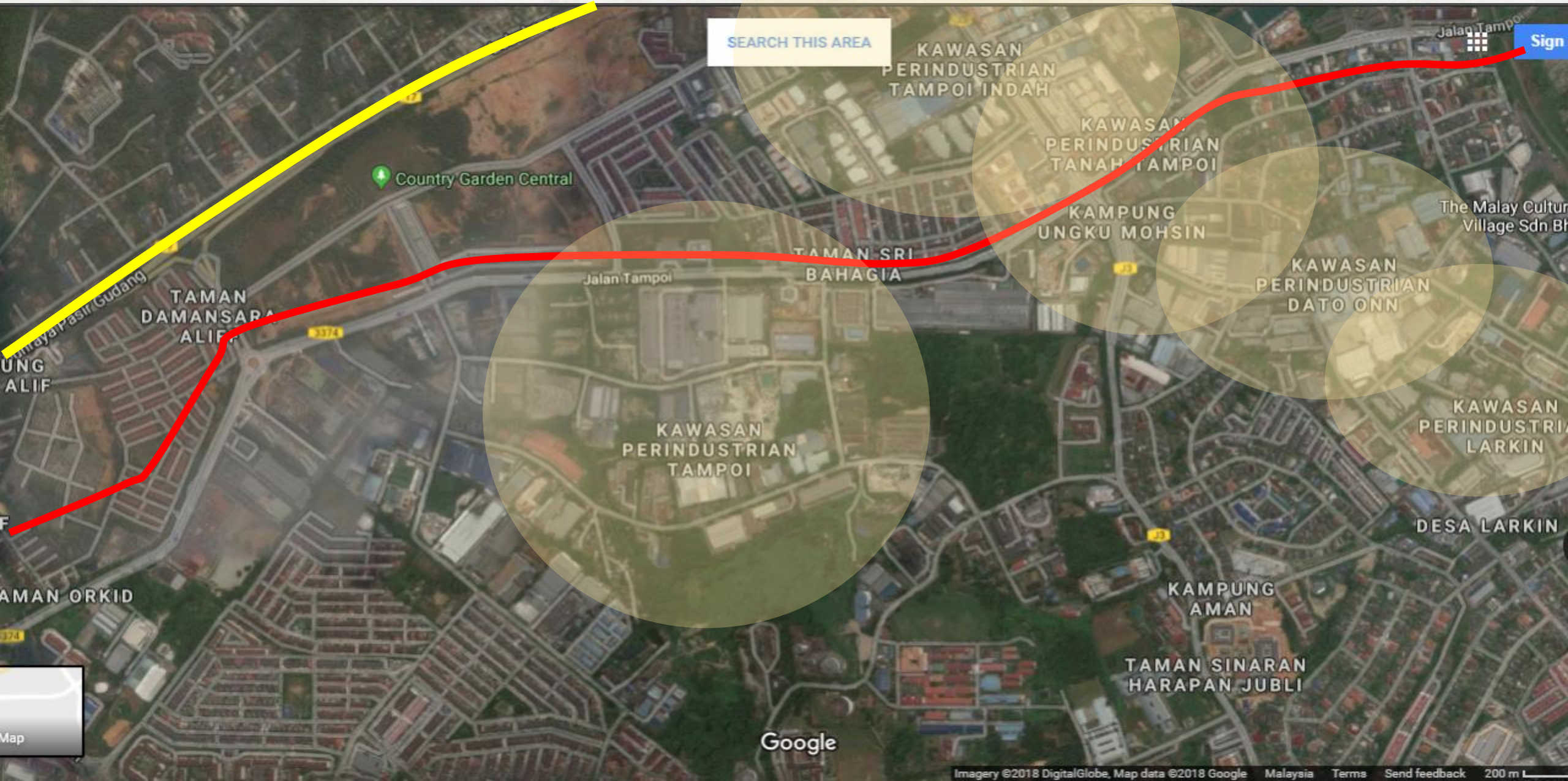
住宅区主要沿大道两侧分布：Jalan Tebrau



住宅区主要沿大道两侧分布：Jalan Skudai



一些工业区也会有这样的分布现象：Jalan Tampoi



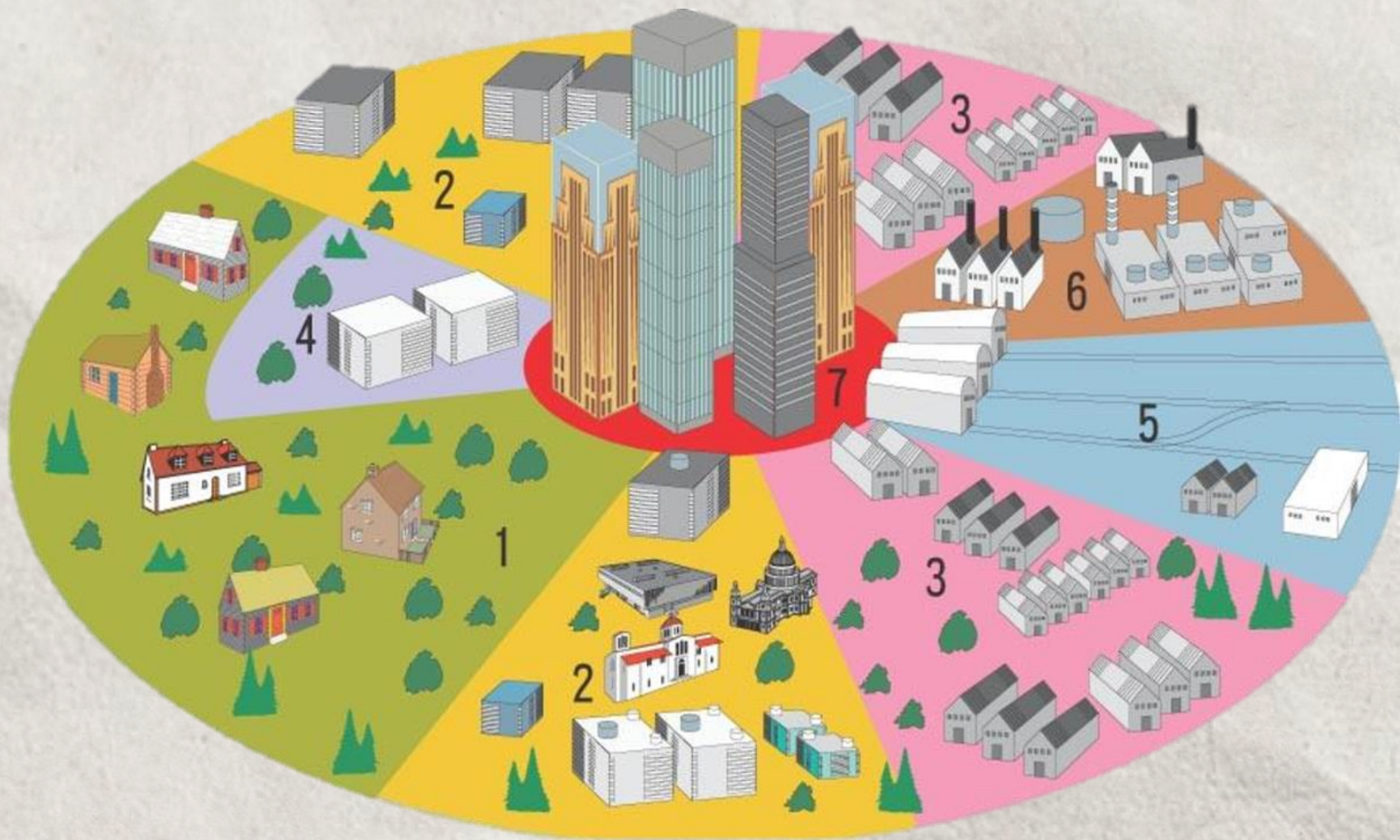
扇形模式

受交通和交通工具变化的影响，交通易达性影响机能区位。



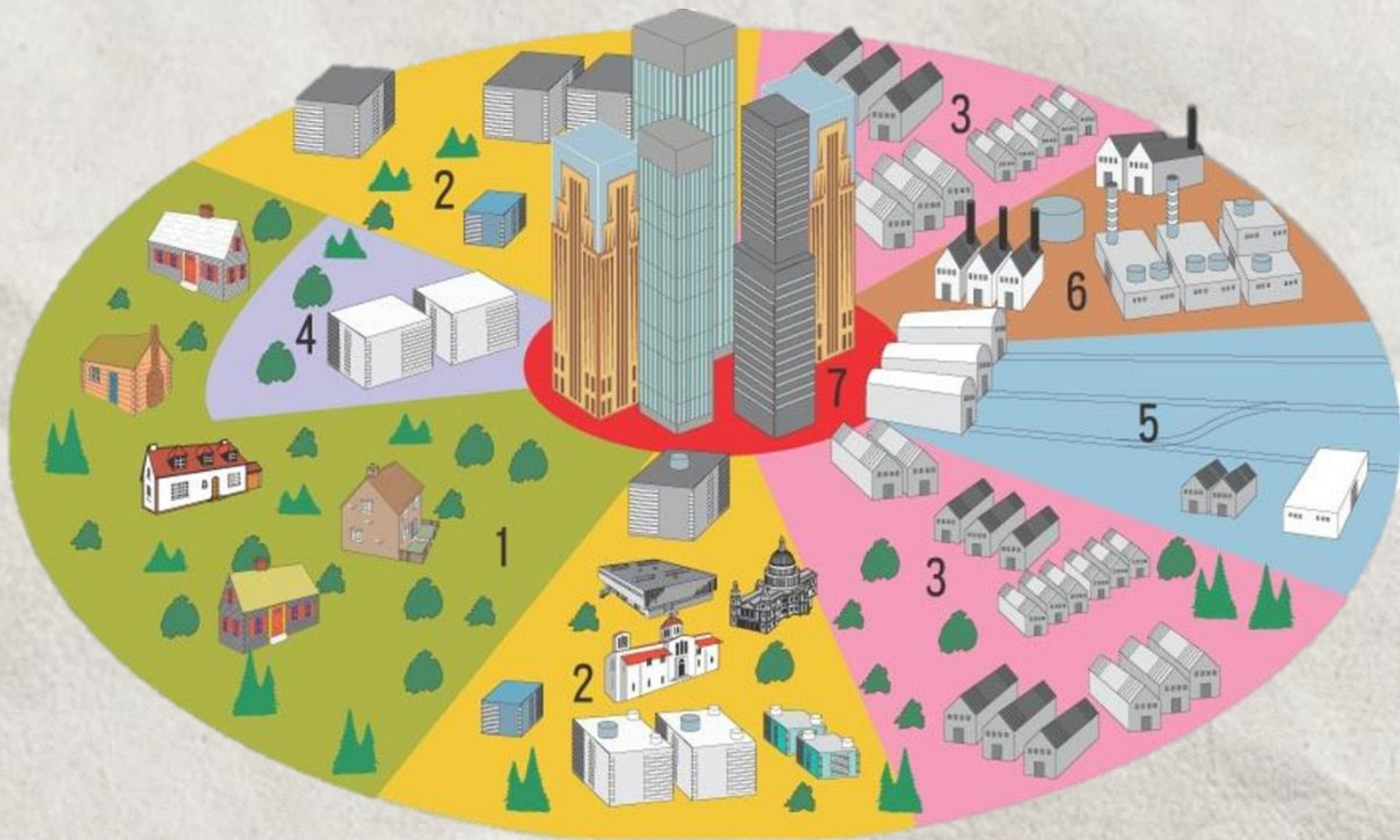
教育娱乐区的出现?

经济的成长，住宅区的需求

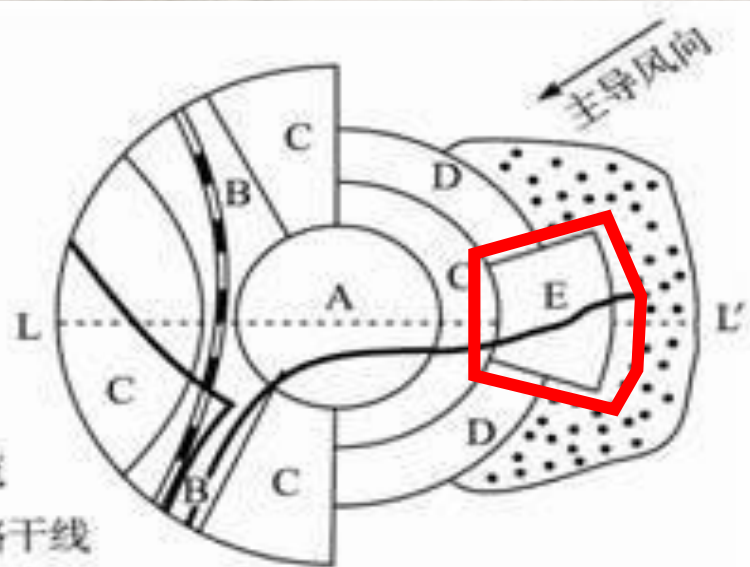


高级住宅区的区位

远离环境不佳的地方



高级住宅的区位：



- Y 河流
- 铁路干线
- 功能区界线
- ☐ 主要风景区
- LL' 为剖面线

地形剖面



除了交通的影响，高级住宅区通常会坐落在环境较佳的河流上游或上风处

我们身边发生的一些变化



JOHORNOW
就在柔佛

海底捞火锅

南马区首家海底捞即将在新山开业!

免费

6 Jan 2017

【innisfree南马第一家分店大开张】就在 JB AEON Mall Tebrau City ♥ 1月13日新开张! 超多开张精美礼品送给你, 不来肯定走宝咯~

作者: Viralcham编辑部



终于等到你! 全柔首家FamilyMart今日在五福城正式开业!

各位朋友们, 准备好了吗? 在全马已有39间分行的「FamilyMart Malaysia 全家便利商店」终于到新山五福城, 从即日起正式开始营业! 这家号称“全家就是你家”的便利商店, 集合了超丰富的商品和美食选择, 自然也少不了大家念念不忘的抹茶霜淇淋、关东煮、微波便当、饭团、日式面包、进口零食和饮料等, 让人看得食欲与购物欲瞬间大增, 小编在此表示: 强烈希望全家能在新山开多几家分行啊! 🍻

Address: 105, Jalan Sutera Tanjung 8/2, Taman Sutera Utama, 81300 Skudai, Johor(随美酒店隔壁)
Hours: Open 24 Hours

Brought to you by 新山生活誌 / JB City Guide



多核心模式

通常规模较大的城市，其内部结构有多个中心在发展。







什么原因导致外围商业区的出现？

满足住宅区的需求



1920

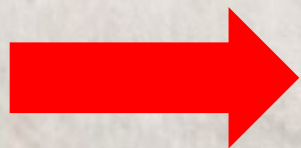
同心圆

1939

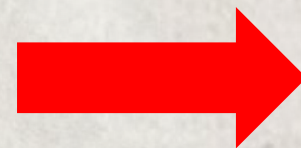
扇形

1945

多核心



不断修正，更贴近现代城市

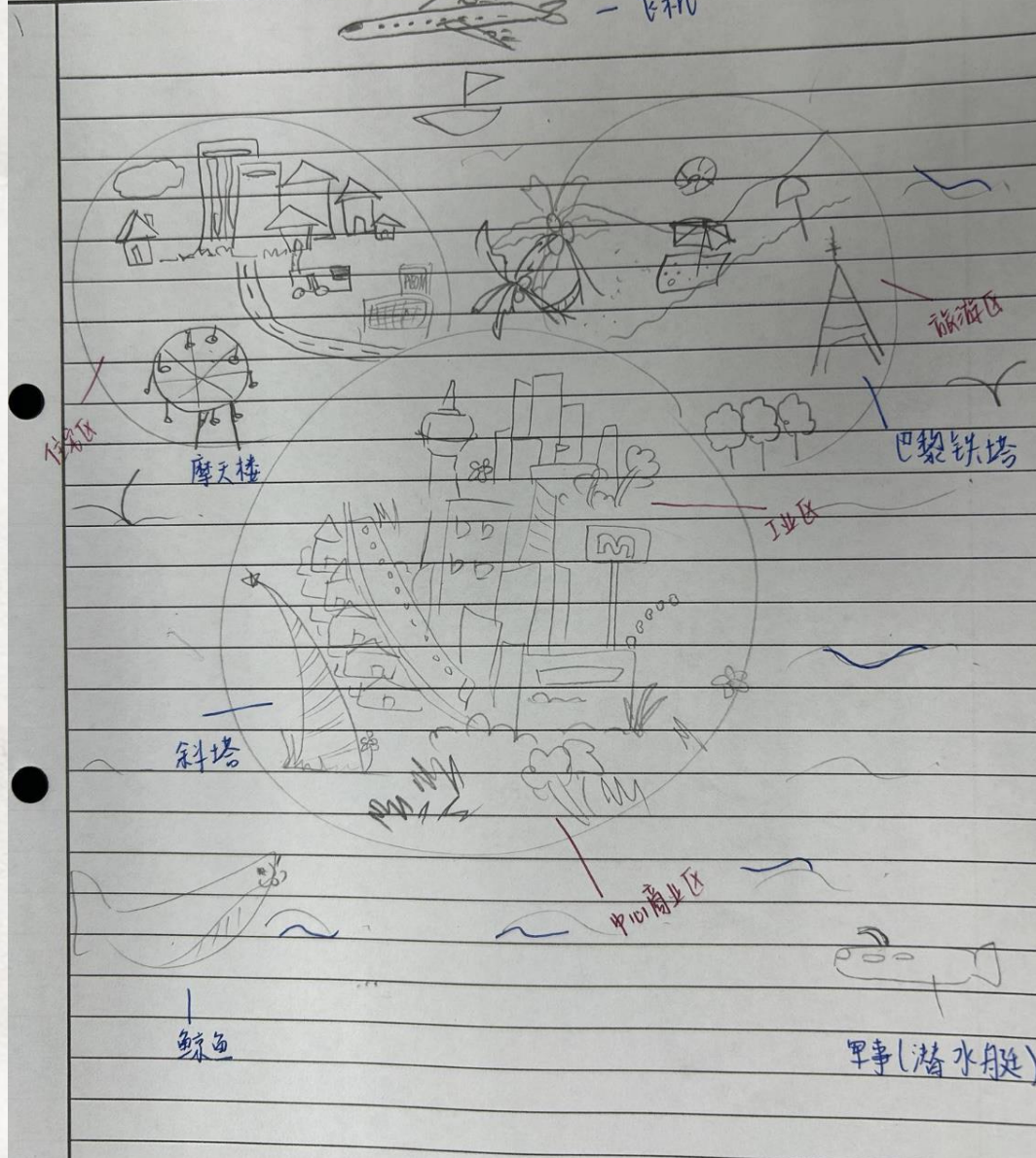


理想模式

**住在城你理想中的城市规划是怎么样
的呢？在符合城市结构的基本条件下，
打造一座城市**



Lenovo



第1组: 岑可嘉(1), 陈伟佩(4), 阮丁豪(6), 智承子(11)

组别: 十
 14 黄丽雅, 9 甘婉清, 24 刘恩羽, 32 余惠棋, 35 周芝传,
 36 朱靖宁

